



Acumen SP700 Universal Instrument und PD8.

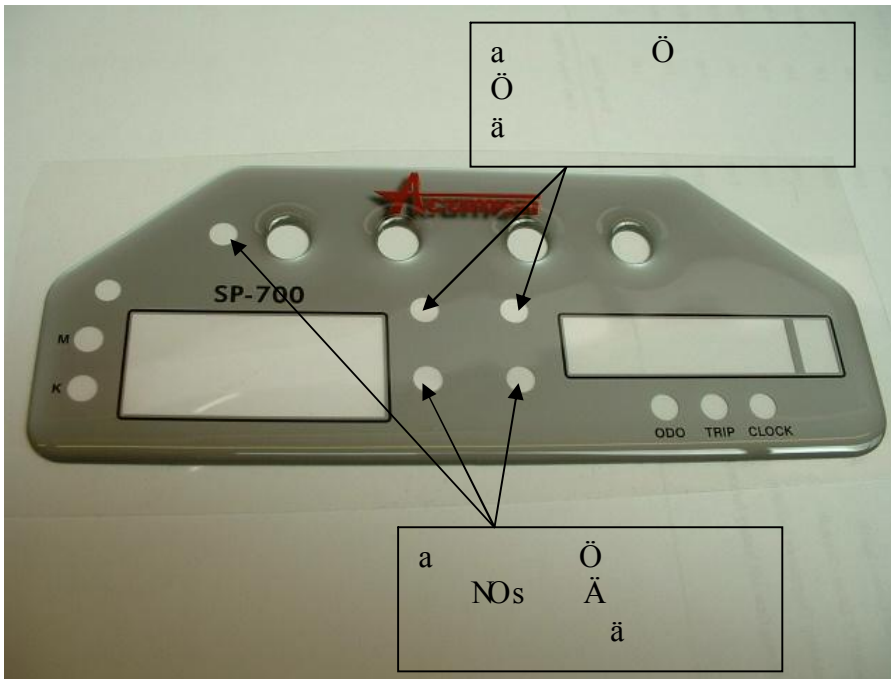
a d Ö Ö ä ää K
 b ä Ö Ö f ää Ö ä K
 a r äf Ä W
 NÄ Ö K Ä Ö
 ÖAN ä Ö ma UEp äÄä F Ib Ä Ö Ic Ä ä Ä ä Ö
 PÄbä p Ö ä d Ö
 KÄ Ä ä r ä Ö

Anbauanleitung

Tachometer

a pmIMMf Rt ä ÖÄ Ka i ba ää
 Öä c Ä ä ää Ö K
 s Ri ba p OÖ ä ä ä i ä
 P NOs Ö ä ä ä Ic ä i
 K
 a ÄÄä Ö Ö t ä Ö ä K
 f e rkd W ä t ä ä i i Ä I
 Ää Ö w ÖÄK

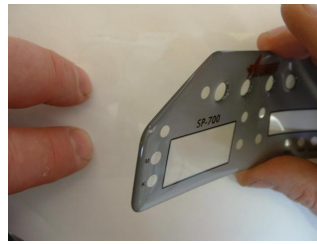
mÖ N



e r k d
 a Ri ba p
 j ĩ ä F
 h ĩ ä F
 l a l
 ofm
 i l h
 p ää Ö Ä

t p Ä I ä Ö ää Ä p c Ä ä
 w i ba Kb p c Ä ä p ä
 Ä Ö p hä Ä Ä K p
 hä Ä ä

NÄb p Ä Ö
h ä Ä



OKnä p c Ä ä
h ä Ä ä



PKp p c Ä ä
h ä Ä ä Ka c ä Ää Ä ä Ä
o

s p
c ä K

Tip! Die Icon können auch mit Hilfe eines handelsüblichen Locher ausgestanzt werden.

Achten Sie auf eine saubere Platzierung!

Für das Ausschneiden der Folien und bekleben nehmen Sie sich bitte Zeit und arbeiten Sie sauber. Schneiden Sie die Icon sauber am gestrichelten Rand aus. Es ist von Hilfe sich für das auflegen der Folien eine Pinzette breit zu legen.

mÖ O

Geschwindigkeits- und Wegstreckenfilter

a i ba d Ö J t Ö ÖIr p ol
p ä t bf Kg Ä s Ä Ö c ä h
Ää Ä ÖK
w Kt ä c ä Ä Ä p Ä Ö ä Ö
p p c ä Ö ä Ö Ä p c ä
Ö Ä ÖK

ol b i ba Ö p Ö c ä K

t b f p p i ba Ö p Ä ä Ä Ö c ä K

ä Ö ä c Ä Ö Ä Ö c Ö p
r j bk K

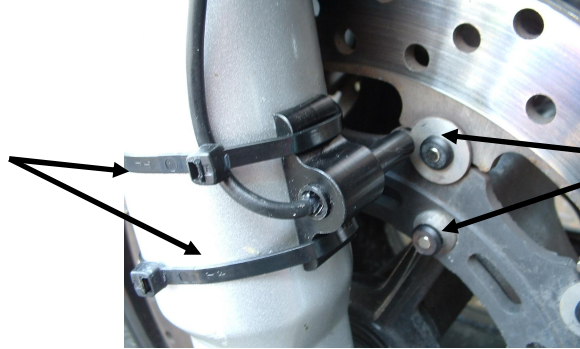
Installation des Geschwindigkeitssensors

a d Ö s J e Ka j Ö
 Ö Ö nã ää K t ä j Ö mã
 h Ä ä Ä K p p ä Ä

a d ä e äK Ä äÄ ä Ä ä Km p p
 I R NR j Ö p p Äleicht K

k f e Ä
 a h ä Ä ä Ä I p ä ä Ö h Ä äÄ
 Ki p h Ä äÄ KO ää K

h Ä äÄ
 c Ö
 h ä Ä ää



j Ö e ä
 m K

Für elektrische Verbindungen siehe Auflistung auf Seite 4.

Verkabelung des Instruments

Elektrische Verbindungen	
Instrumenten Kabelfarbe	Zweck
o Ip	w Ö p NOs I w Ö Ö ä r ka Ä ol b h Ä ä d Ö
o	NOs p Ö Ö
p Id	i ba Ö k O ä b
t	i ba Ö k P ä NOs
p	b Ö r ka Ä Ö h Ä ä d Ö
m Ö P _α	i ba Ö k R ä NOs
d äÄ	d Ö Ö ä Ä i r bk h Ä ä d Ö
ä Ip	i ba Ö k ä b M
d	i ba Ö k N ä NOs

Verkabelung / Anschluss des PD8

a ma U ä a ä p äÄä Ö Kf ää p ma U
 d Ä äÄ p Ö ä p Ä Ks Ä p ma U
 j ma U Ä äÄ ä Ä P O Ä Ö ä Ö ma U ä ÖKt
 ma U Ä P ä Ö Ö K

Benutzung

6YY[i b]'

fk h
 j l a Jh t
 a MODE h ä ö J
 ä l a l ofm d
 i l h Ö ä
 d Ö ä



r kf h
 h ä j ä
 L
 m Ö

a b Jh
 Ö t
 ä
 d Ö ä

Geschwindigkeitsk...

a f ä p a h a Ä h ä Ä Ö ÖK
 a b Ö Ä h ä Ä Ö ÖK

r Ka Ä ä ä f t ä MN Ml MPK
 p Ä Ä Ö Ö Ä ää Kt ä p f o Ö

r h ä Ä Ö Ö ä Ö W

e ä p j l a h Ö ä p a k e w Ö Ka Ö Ö
 ää U Ö i j Ää MN K
 r Ö fk a b h ää p f Ö ä p
 w Ö Ka NOs a j r pp ä Ää Ä O K
 b ää Ö Ö m Ö Ö ää MN K

Andere wissenswerte Informationen!

Odo und Trip.

a Ä Ö j ä h ä Ö Kg ä j
 Ö ä Ö d Ö ää Ö K

a l a l Ö Ö ää p ää J ä k ää I Ä ÖI K KM VIKI
 ÖÖ ofm k ää ÖI K KO VIR

S

t p ofmj t p fk h t a b h Ö
 t Kp t p äÖ MN Ke ä p äÖ h
 Ö „ Ö ää K

Clock

Uhreinstellung (ACHTUNG! 24h Format)

e ä p fk a b h KR KÖ IÄ Ö ä k ää K
 p fk h w ää a b h w
 ää K
 d ä ä h „ ÖÖ Ö Ka h
 w j ä „ ÄÖ ä p k ääK
 r b ää Ö Ä p j l a h K
 t p r ää ÖW
 Oj b Ö Ä
 j l a h Ä Ö
 w Ö ä
 b ää ä K
 t NOs a Ö ÖÖ I ä r KNM K b ää Ö
 Ö Kp MMM

mÖ R

Geschwindigkeitskalibrierungscodes

V!^Á V^] ^Á	Üä^Á	Ü] ^^á[Á Ôä ää } Á Ö[á^Á	V!^Á V^] ^Á	Üä^Á	Ü] ^^á[Á Ôä ää } Á Ö[á^Á	V!^Á V^] ^Á	Üä^Á	Ü] ^^á[Á Ôä ää } Á Ö[á^Á
Fí +Ü[ääÁ	Á	Á	Fí +Ü[ääÁ	Á	Á	Fí +Ü[ääÁ	Á	Á
Á	Fí €€Á	HÁ	Á	Hí €€Á	HÁ	Á	í €€Á	HÁ
Á	Fí €€Á	HÁ	Á	í €€Á	FÁ	Á	J€€Á	HÁ
Á	Fí €€Á	HÁ	Á	J€€Á	HÁ	Á	F€€Á	HÁ
Á	G€€Á	HÁ	Á	F€€Á	HÁ	Á	FF€€Á	HÁ
Fí +Ü[ääÁ	Á	Á	Á	FF€€Á	HÁ	Á	FF€€Á	FÁ
Á	Hí €€Á	HÁ	Á	FF€€Á	HÁ	Á	FH€€Á	HÁ
Á	í €€Á	FÁ	Á	FG€€Á	HÁ	Á	FH€€Á	HÁ
Á	F€€Á	GÁ	Á	FG€€Á	FÁ	Á	Fí €€Á	HÁ
Á	F€€Á	GÁ	Á	FH€€Á	HÁ	Á	Fí €€Á	FÁ
Á	FF€€Á	HÁ	Á	FH€€Á	FÁ	Á	Á	Á
Á	FG€€Á	HÁ	Á	FI €€Á	HÁ	FJ +Ü[ääÁ	Á	Á
Á	FG€€Á	HÁ	Á	Fí €€Á	HÁ	Á	Gí €€Á	HÁ
Á	FH€€Á	GÁ	Á	Fí €€Á	HÁ	Á	Hí €€Á	FÁ
Á	FH€€Á	HÁ	Á	Fí €€Á	FÁ	Á	J€€Á	HÁ
Á	FI €€Á	HÁ	Á	G€€Á	FÁ	Á	F€€Á	FÁ
Á	FI €€Á	HÁ	Á	Gí €€Á	HÁ	Á	FG€€Á	HÁ
Á	Fí €€Á	HÁ	FJ +Ü[ääÁ	Á	Á	G€ +Ü[ääÁ	Á	Á
Á	Fí €€Á	HÁ	Á	H€€FJÁ	HÁ	Á	H€€Á	FÁ
Á	Fí €€Á	HÁ	Á	Hí €€FJÁ	HÁ			

			T			GF+Ü[aa]* Á Á Á														
Á	GEÞ	Á	HÁ	Á	HÍ	Þ	JÁ	FÁ	Á	Á	Á									
Á	T	VJ	É	Þ	Á	Á	I	É	Þ	JÁ	FÁ									
Á	T	VJ	É	Þ	Á	HÁ	Á	I	F	É	Þ	JÁ	FÁ							
FÍ	+Ü[aa]	Á	Á	Á	J	É	Þ	Á	HÁ	FÍ	+Ü[aa]	Á	Á							
Á	H	G	Í	Þ	Á	HÁ	Á	F	É	Þ	Á	HÁ	Á	F	G	É	Þ	Á	HÁ	
Á	H	Í	É	Þ	Á	HÁ	Á	F	F	É	Þ	Á	FÁ	Á	F	H	É	Þ	Á	HÁ
Á	F	F	É	Þ	Á	GÁ	Á	F	G	É	Þ	Á	HÁ	Á	F	I	É	Þ	Á	HÁ
Á	F	F	É	Þ	Á	HÁ	GE	+Ü[aa]	Á	Á	Á	Á	F	I	É	Þ	Á	HÁ		
Á	F	G	É	Þ	Á	GÁ	Á	H	É	É	Þ	Á	FÁ	Á	F	I	É	Þ	Á	HÁ
Á	F	G	É	Þ	Á	HÁ	GF	+Ü[aa]	Á	Á	Á	Á	F	I	É	Þ	Á	HÁ		
Á	F	H	É	Þ	Á	HÁ	Á	H	É	É	Þ	Á	FÁ	FÍ	+Ü[aa]	Á	Á	Á		
Á	F	H	É	Þ	Á	HÁ	Á	I	É	Þ	Á	FÁ	Á	Á	Á	Á				
Á	F	H	É	Þ	Á	FÁ	Á	J	É	Þ	Á	FÁ	Á	I	É	Þ	Á	FÁ		
Á	F	I	É	Þ	Á	HÁ	Á	F	G	É	Þ	Á	FÁ	Á	I	É	Þ	Á	FÁ	
Á	F	I	É	Þ	Á	HÁ	Á	T	P	J	É	Þ	FÁ	Á	F	F	É	Þ	Á	HÁ
Á	F	I	É	Þ	Á	HÁ	FÍ	+Ü[aa]	* Á	Á	Á	Á	F	G	É	Þ	Á	FÁ		
Á	F	I	É	Þ	Á	FÁ	Á	F	G	É	Þ	Á	GÁ	Á	F	G	É	Þ	Á	FÁ
Á	F	I	É	Þ	Á	HÁ	Á	F	I	É	Þ	Á	HÁ	FJ	+Ü[aa]	Á	Á	Á		
Á	F	I	É	Þ	Á	HÁ	FÍ	+Ü[aa]	* Á	Á	Á	Á	F	É	Þ	J	É	Þ	Á	FÁ
Á	F	I	É	Þ	Á	HÁ	Á	F	G	É	Þ	Á	HÁ	Á	F	F	É	Þ	Á	FÁ
Á	F	I	É	Þ	Á	HÁ	Á	F	I	É	Þ	Á	HÁ	GF	+Ü[aa]	Á	Á	Á		
Á	F	I	É	Þ	Á	HÁ	Á	F	I	É	Þ	Á	HÁ	Á	Á	Á	Á			
Á	F	I	É	Þ	Á	HÁ	Á	F	I	É	Þ	Á	HÁ	Á	H	É	Þ	Á	FÁ	
Á	F	J	É	Þ	Á	HÁ	Á	F	I	É	Þ	Á	HÁ	Á	J	É	Þ	Á	Á	
Á	G	É	Þ	Á	HÁ	Á	F	I	É	Þ	Á	HÁ	Á	I	É	Þ	Á	Á		
Á	Á	Á	Á	Á	F	J	É	Þ	Á	Á	Á	J	É	Þ	Á	Á				

m Ö S